

4점기출 모음 하프 모의고사
수학 영역

2021 수능 나형 27번

1. 곡선 $y = x^2 - 7x + 10$ 과 직선 $y = -x + 10$ 으로 둘러싸인 부분의 넓이를 구하시오. [4점]

2024 수능 공통 14번

2. 두 자연수 a, b 에 대하여 함수 $f(x)$ 는

$$f(x) = \begin{cases} 2x^3 - 6x + 1 & (x \leq 2) \\ a(x-2)(x-b) + 9 & (x > 2) \end{cases}$$

이다. 실수 t 에 대하여 함수 $y = f(x)$ 의 그래프와 직선 $y = t$ 가 만나는 점의 개수를 $g(t)$ 라 하자.

$$g(k) + \lim_{t \rightarrow k^-} g(t) + \lim_{t \rightarrow k^+} g(t) = 9$$

를 만족시키는 실수 k 의 개수가 1 이 되도록 하는 두 자연수 a, b 의 순서쌍 (a, b) 에 대하여 $a+b$ 의 최댓값은? [4점]

- ① 51 ② 52 ③ 53 ④ 54 ⑤ 55

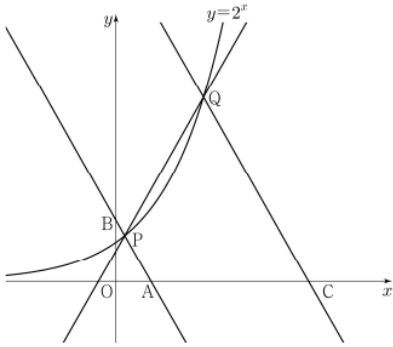
수학 영역

2023 9월 공통 21번

3. 그림과 같이 곡선 $y=2^x$ 위에 두 점 $P(a, 2^a)$, $Q(b, 2^b)$ 이 있다. 직선 PQ의 기울기를 m 이라 할 때, 점 P를 지나며 기울기가 $-m$ 인 직선이 x 축, y 축과 만나는 점을 각각 A, B라 하고, 점 Q를 지나며 기울기가 $-m$ 인 직선이 x 축과 만나는 점을 C라 하자.

$$\overline{AB} = 4\overline{PB}, \quad \overline{CQ} = 3\overline{AB}$$

일 때, $90 \times (a+b)$ 의 값을 구하시오. (단, $0 < a < b$) [4점]

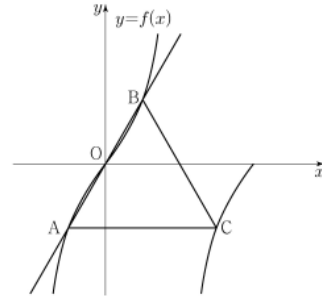


2022 수능 공통 11번

4. 양수 a 에 대하여 집합 $\left\{x \mid -\frac{a}{2} < x \leq a, x \neq \frac{a}{2}\right\}$ 에서 정의된 함수

$$f(x) = \tan \frac{\pi x}{a}$$

가 있다. 그림과 같이 함수 $y=f(x)$ 의 그래프 위의 세 점 O, A, B를 지나는 직선이 있다. 점 A를 지나고 x 축에 평행한 직선이 함수 $y=f(x)$ 의 그래프와 만나는 점 중 A가 아닌 점을 C라 하자. 삼각형 ABC가 정삼각형일 때, 삼각형 ABC의 넓이는? (단, O는 원점이다.) [4점]



- ① $\frac{3\sqrt{3}}{2}$ ② $\frac{17\sqrt{3}}{12}$ ③ $\frac{4\sqrt{3}}{3}$
 ④ $\frac{5\sqrt{3}}{4}$ ⑤ $\frac{7\sqrt{3}}{6}$

수학 영역

2021 6월 나형 14번

5. 수열 $\{a_n\}$ 은 $a_1 = 1$ 이고, 모든 자연수 n 에 대하여

$$\begin{cases} a_{3n-1} = 2a_n + 1 \\ a_{3n} = -a_n + 2 \\ a_{3n+1} = a_n + 1 \end{cases}$$

을 만족시킨다. $a_{11} + a_{12} + a_{13}$ 의 값은? [4점]

- ① 6 ② 7 ③ 8 ④ 9 ⑤ 10

2019 수능 가형 20번

6. 점 $(-\frac{\pi}{2}, 0)$ 에서 곡선 $y = \sin x (x > 0)$ 에 접선을 그어
 접점의 x 좌표를 작은 수부터 크기순으로 모두 나열할 때,
 n 번째 수를 a_n 이라 하자. 모든 자연수 n 에 대하여
 <보기>에서 옳은 것만을 있는 대로 고른 것은? [4점]

<보 기>

ㄱ. $\tan a_n = a_n + \frac{\pi}{2}$
 ㄴ. $\tan a_{n+2} - \tan a_n > 2\pi$
 ㄷ. $a_{n+1} + a_{n+2} > a_n + a_{n+3}$

- ① ㄱ ② ㄱ, ㄴ ③ ㄱ, ㄷ
 ④ ㄴ, ㄷ ⑤ ㄱ, ㄴ, ㄷ

수학 영역

2021 수능 나형 14번

7. 수직선 위를 움직이는 점 P의 시간 $t(t \geq 0)$ 에서의 속도 $v(t)$ 가

$$v(t) = 2t - 6$$

이다. 점 P가 시간 $t=3$ 에서 $t=k(k > 3)$ 까지 움직인 거리가 25일 때, 상수 k 의 값은? [4점]

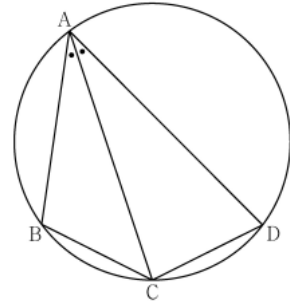
- ① 6 ② 7 ③ 8 ④ 9 ⑤ 10

2023 수능 공통 11번

8. 그림과 같이 사각형 ABCD가 한 원에 내접하고

$$\overline{AB} = 5, \overline{AC} = 3\sqrt{5}, \overline{AD} = 7, \angle BAC = \angle CAD$$

일 때, 이 원의 반지름의 길이는? [4점]



- ① $\frac{5\sqrt{2}}{2}$ ② $\frac{8\sqrt{5}}{5}$ ③ $\frac{5\sqrt{5}}{3}$
 ④ $\frac{8\sqrt{2}}{3}$ ⑤ $\frac{9\sqrt{3}}{4}$

기출조각 기출 문제 모의고사

수학 영역(미적분)

2024 6월 미적분 28번

9. 두 상수 $a(a > 0)$, b 에 대하여 실수 전체의 집합에서 연속인 함수 $f(x)$ 가 다음 조건을 만족시킬 때, $a \times b$ 의 값은? [4점]

(가) 모든 실수 x 에 대하여

$$\{f(x)\}^2 + 2f(x) = a \cos^3 \pi x \times e^{\sin^2 \pi x} + b$$

이다.

(나) $f(0) = f(2) + 1$

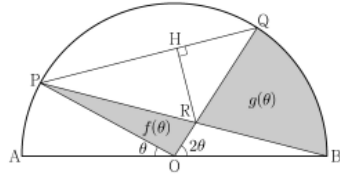
- ① $-\frac{1}{16}$ ② $-\frac{7}{64}$ ③ $-\frac{5}{32}$ ④ $-\frac{13}{64}$ ⑤ $-\frac{1}{4}$

2021 9월 가형 28번

10. 그림과 같이 길이가 2인 선분 AB를 지름으로 하는 반원이 있다. 선분 AB의 중점을 O라 할 때, 호 AB 위에 두 점 P, Q를 $\angle POA = \theta$, $\angle QOB = 2\theta$ 가 되도록 잡는다. 두 선분 PB, OQ의 교점을 R라 하고, 점 R에서 선분 PQ에 내린 수선의 발을 H라 하자. 삼각형 POR의 넓이를 $f(\theta)$, 두 선분 RQ, RB와 호 QB로 둘러싸인 부분의 넓이를 $g(\theta)$ 라 할 때,

$$\lim_{\theta \rightarrow 0^+} \frac{f(\theta) + g(\theta)}{RH} = \frac{q}{p} \text{ 이다. } p + q \text{의 값을 구하시오.}$$

(단, $0 < \theta < \frac{\pi}{3}$ 이고, p 와 q 는 서로소인 자연수이다.) [4점]



정답

1 : 36

2 : ①

3 : 220

4 : ③

5 : ③

6 : ⑤

7 : ③

8 : ①

9 : ②

10 : 23