

1일 1지문으로 1등급 달성 - 배인호 초격차(超格差) 국어 제공

117th

新수능 국어 최적화 기출 분석

2013학년도 수능 29~31 풀이시간 :

풀이 전 이해도 : 수업 후 이해도 :

기체의 온도를 일정하게 하고 부피를 줄이면 압력은 높아진다. 한편 압력을 일정하게 유지할 때 온도를 높이면 부피는 증가한다. 이와 같이 기체의 상태에 영향을 미치는 압력(P), 온도(T), 부피(V)의 상관관계를 1몰*의 기체에 대해 표현하면 $P = \frac{RT}{V}$ (R: 기체 상수)가 되는데, 이를 ㉠ 이상 기체 상태 방정식이라 한다. 여기서 이상 기체란 분자 자체의 부피와 분자 간 상호 작용이 없다고 가정한 기체이다. 이 식은 기체에서 세 변수 사이에 발생하는 상관관계를 간명하게 설명할 수 있다.

하지만 실제 기체에 이상 기체 상태 방정식을 적용하면 잘 맞지 않는다. 실제 기체에는 분자 자체의 부피와 분자 간의 상호 작용이 존재하기 때문이다. 분자 간의 상호 작용은 인력과 반발력에 의해 발생하는데, 일반적인 기체 상태에서 분자 간 상호 작용은 대부분 분자 간 인력에 의해 일어난다. 온도를 높이면 기체 분자의 운동 에너지가 증가하여 인력의 영향은 줄어든다. 또한 인력은 분자 사이의 거리가 멀어지면 감소하는데, 어느 정도 이상 멀어지면 그 힘은 무시할 수 있을 정도로 약해진다. 하지만 분자들이 거의 맞닿을 정도가 되면 반발력이 급격하게 증가하여 반발력이 인력을 압도하게 된다. 이러한 반발력 때문에 실제 기체의 부피는 압력을 아무리 높이더라도 이상 기체에서 기대했던 것만큼 줄지 않는다.

이제 부피가 V인 용기 안에 들어 있는 1몰의 실제 기체를 생각해 보자. 이때 분자의 자체 부피를 b라 하면 기체 분자가 운동할 수 있는 자유 이동 부피는 이상 기체에 비해 b만큼 줄어든 V-b가 된다. 한편 실제 기체는 분자 사이의 인력에 의한 상호 작용으로 분자들이 서로 끌어당기므로 이상 기체보다 압력이 낮아진다. 이때 줄어드는 압력은 기체 부피의 제곱에 반비례하는데, 이것을 비례 상수 a가 포함된 $\frac{a}{V^2}$ 로 나타낼 수 있다. 왜냐하면 기체의 부피가 줄면 분자 간 거리도 줄어 인력이 커지기 때문이다. 즉 실제 기체의 압력은 이상 기체에 비해 $\frac{a}{V^2}$ 만큼 줄게 된다.

이와 같이 실제 기체의 분자 자체 부피와 분자 사이의 인력에 의한 압력 변화를 고려하여 이상 기체 상태 방정식을 보정하면 $P = \frac{RT}{V-b} - \frac{a}{V^2}$ 가 된다. 이를 ㉡ 반데르발스 상태 방정식이라 하는데, 여기서 매개 변수 a와 b는 기체의 종류마다 다른 값을 가진다. 이 방정식은 실제 기체의 압력, 온도, 부피의 상관관계를 이상 기체 상태 방정식보다 잘 표현할 수 있게 해주었으며, 반데르발스가 1910년 노벨상을 수상하는 계기가 되었다. 이처럼 자연현상을 정확하게 표현하기 위해 단순한 모형을 정교한 모형으로 수정해 나가는 것은 과학 연구에서 매우 중요한 절차 중의 하나이다.

* 1몰: 기체 분자 6.02×10^{23} 개.

29. 윗글의 내용과 일치하지 않는 것은?

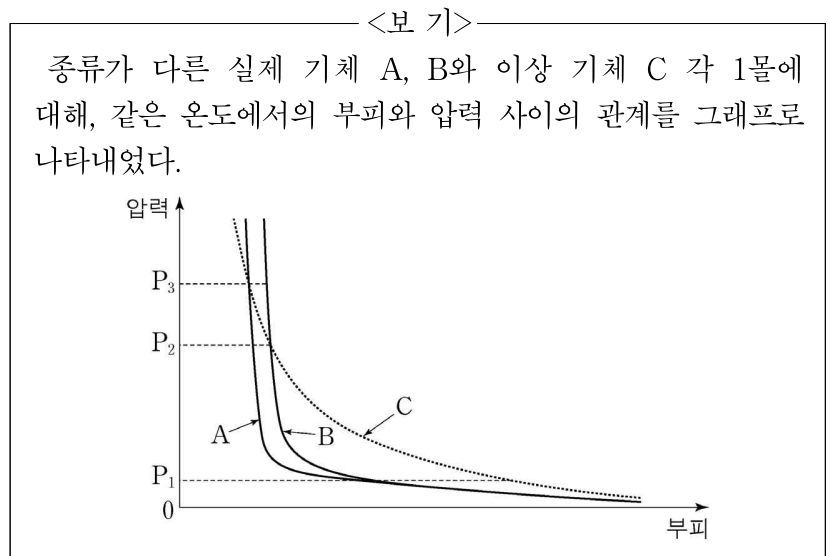
- ① 이상 기체는 압력이 일정할 때 온도를 높이면 부피가 증가한다.
- ② 이상 기체는 분자 자체의 부피와 분자 간 상호 작용이 없는 가상의 기체이다.
- ③ 실제 기체에서 분자 간 상호 작용은 기체 압력에 영향을 준다.
- ④ 실제 기체 분자의 운동 에너지가 증가하면 인력의 영향은 줄어든다.
- ⑤ 실제 기체의 분자 간 상호 작용은 거리에 상관없이 일정하다.

30. ㉠과 ㉡에 대한 설명으로 옳지 않은 것은?

- ① ㉠, ㉡ 모두 기체의 압력, 온도, 부피의 상관관계를 나타낸다.
- ② ㉠과 달리 ㉡에서는 기체 분자 사이에 작용하는 인력이 기체의 부피에 따라 달라짐을 반영한다.
- ③ ㉠으로부터 ㉡이 유도된 것은 단순한 모형을 실제 상황에 맞추기 위해 수정한 예이다.
- ④ 매개 변수 b는 ㉠을 ㉡으로 보정할 때 실제 기체의 자체 부피를 고려하여 추가된 것이다.
- ⑤ 용기의 부피가 같다면 ㉠에서 기체 분자가 운동할 수 있는 자유 이동 부피는 ㉡에서보다 작다.

31. 윗글을 바탕으로 <보기>에 대해 탐구할 때, 적절한 것은?

[3점]



- ① 압력이 P₁에서 0에 가까워질수록 A와 B 모두 분자 간 상호 작용이 증가되고 있음을 알 수 있군.
- ② 압력이 P₁과 P₂ 사이일 때, A가 B에 비해 반발력보다 인력의 영향을 더 크게 받는다고 볼 수 있군.
- ③ 압력이 P₂와 P₃ 사이일 때, A와 B 모두 반발력보다 인력의 영향을 더 크게 받는다고 볼 수 있군.
- ④ 압력이 P₃보다 높을 때, A가 B에 비해 인력보다 반발력의 영향을 더 크게 받는다고 볼 수 있군.
- ⑤ 압력을 P₃ 이상에서 계속 높이면 A, B, C 모두 부피가 0이 되겠군.